

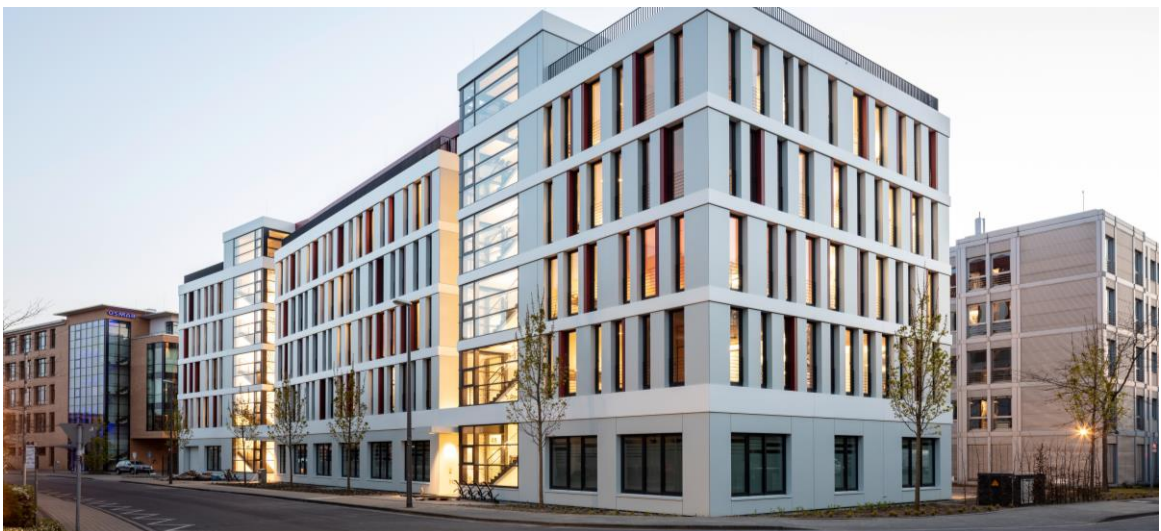
OSMAB GoHa 20 eGbR

KÖLN-KALK GOTTFRIED-HAGEN-STRASSE 46-48

Am Standort Gottfried-Hagen-Straße 46-48 in Köln verwalten die Spezialisten der OSMAB Unternehmensgruppe privates Immobilieneigentum. Das Objekt liegt zentral im Büropark "Hagen-Campus". Nicht nur die direkte Nähe zu den Köln Arcaden, sondern auch beste ÖPNV-Anbindung und eine hochwertige Architektur, machen dieses Bürogebäude besonders attraktiv.

Auf dem Dach des Objektes befindet sich eine Photovoltaikanlage mit einer Gesamtleistung von 46 kWp für eine jährliche Stromproduktion von 41.000 kWh.

STANDORT	51105 Köln-Kalk
NUTZUNG	Bürogebäude
BÜROFLÄCHEN	3.100 m ²
GRUNDSTÜCKSFLÄCHE	1.400 m ²
GESCHOSSE	6
BAUJAHR	2019
PHOTOVOLTAIK	Anlage mit 46 kWp



OSMAB GoHa 20 eGbR

KÖLN-KALK
GOTTFRIED-HAGEN-STRASSE 46-48

